

ASM

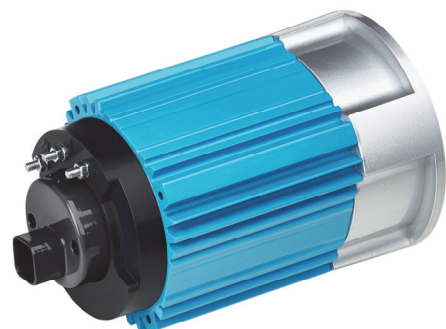
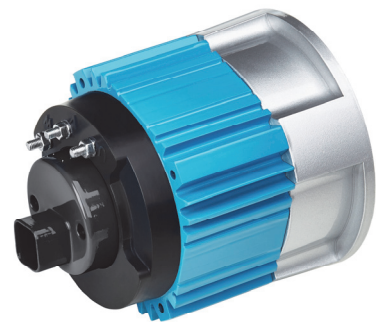
ブラシレス永久磁石 AC モーター

インモーションは、永久磁石 AC モーターや電動車両コンポーネントのグローバルサプライヤーです。新開発の ASM はさらに使いやすくコンパクトで、製品コストも削減します。

ASM シリーズは出力範囲が 600 W から 2 kW で、12V ~120V の電圧システムに適合します。ASM はフライホイヤーや補機システム用モーターとして設計され、産業用バッテリー電動車両に最適です。

製品の特徴

- 高い品質と信頼性** 製造工程はもとより、設計段階から品質を作りこんでいます
- 堅牢な設計** 埃や水の浸入対策など、電動車両の厳しい環境条件に適応
- モーター取付けフランジは幅広く対応** 取付けフランジ部分のカスタマイズは容易で、各種ギアやポンプ、その他のさまざまな機器と組み合わせが可能
- サイン/コサイン位置センサー** 標準センサーとして、サイン/コサイン位置センサーを搭載
- デュアル・サイン/コサイン位置センサー** フライホイヤーステアリングのように安全機能が重要なアプリケーションには、冗長サイン/コサイン位置センサーが可能
- 高トルク密度** 小型ながら高いトルク密度を有するので、限られたスペースでも大きなパワーを発揮
- 超高効率** 永久磁石 AC モーターは、DC モーターや永久磁石 DC モーター、誘導モーターなどの他のモーターに比べて非常に高い効率を持っています。特に ASM は、特定の負荷ポイントだけではなく、稼働する全ての速度・トルク領域で高効率を発揮します。
- ギア付きでのご提供も可能** 各種ギアと組み立て、セットでのご提供も可能です。詳しくはギア付き ASM モーターのデータシートをご覧ください。



モータ性能

ASM サイズ	500 rpm		2 200 rpm		3 000 rpm		出力(W) S2 60 min
	定格トルク (S2 2 min) Nm	定格トルク (S2 1 h) Nm	定格トルク (S2 2 min) Nm	定格トルク (S2 1 h) Nm	定格トルク (S2 2 min) Nm	定格トルク (S2 1 h) Nm	
ASM103	5.5	2.8	5.3	2.3	5.2	2.0	630
ASM106	10.9	4.8	10.6	4.0	10.4	3.8	1 200
ASM109	16.4	6.8	15.9	6.1	15.7	4.7	1 475
ASM112	21.8	9.2	21.2	7.8	20.4	5.9	1 850
ASM115	27.3	11	26.4	8.6	21.9	6.8	2 150

寸法

ASM サイズ	A (mm)
ASM103	91
ASM106	121
ASM109	151
ASM112	181
ASM115	211

フランジ寸法	B (mm)
IEC-71	126
IEC-80	140

