

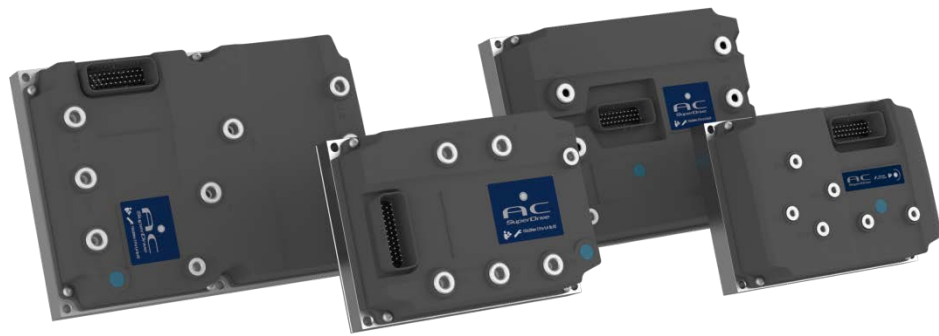
## ACS GEN7

# 第7世代ACSモータコントローラ

インモーションはACモータコントローラや電動車両用コンポーネントのグローバルサプライヤです。AC Superdrive (ACS) シリーズは出力が5 ~ 50kVA、24V から 80Vのシステムに適用できます。ACS は、走行・油圧ポンプ・ジェネレータ機能に適用するよう設計されており、バッテリー駆動の電動車両に最適のコンポーネントです。

第7世代ACS は、非常に高い出力密度と柔軟なアプリケーションのカスタマイズ性を提供いたします。厳しい安全基準にも適合します。

全ての機種で、CANバス通信の他に、大規模システムでの車両機能の分散やスタンドアロンで使用が可能なI/O機能がっています。



## 製品の特徴

- **高い品質と信頼性**を、製造工程はもとより、設計段階から作りこんでいます
- 粉塵や水の浸入対策など電動車両の厳しい環境条件に適合した**堅牢な設計**
- **高性能ARMプロセッサとOSの採用**により車両制御とモータ制御が同時に可能
- **I/O オプション**で、ACSとセンサー・アクチュエータ類が直結し、ACSによる車両制御が可能
- **Automotive SPICE®**および**ISO 13849-1**の基準を満たすソフトウェア開発プロセスでソフトウェア品質を向上
- 通信仕様は業界標準の**CANopen**（スレーブ/マスター両方可）および**J1939**
- 広範且つ強力なイベント処理とデータログ機能がトラブルシューティングを容易にし、車両の**ダウンタイムを最小化**
- **AC誘導モータ、AC同期モータ、ブラシレスDCモータ**に対応、更に一部の機種には**DCモータ出力**をオプションで用意
- **ファームウェアに標準で、走行・ポンプ・ジェネレータ機能を搭載**。ヒルホールド、プログラマブルブレーキ/アクセル特性、デュアル走行、最適曲線調整機能なども標準機能に含まれます
- 車両に搭載済みのモータ用に、**自動チューニング機能**
- パワートレインコンポーネント保護のために、**モータ速度、モータとコントローラの温度、バッテリー電圧、DC出力、モータトルク**を指標とした出力制限機能付き
- 最新のベクトル制御技術で、**全速度領域にわたって最適化が可能**
- **デュアルCPUとデュアルフィードバックチャンネル**で冗長クロスモニタリングと監視。**ISO13849-1** カテゴリー3に適合し、**PL=c/d**を実現

## 一般仕様

適応モータタイプ	誘導 AC, 同期 AC, ブラシレス DC
通信プロトコル	CAN
スイッチング周波数	4, 8, 12, 16 kHz
ステータ動作周波数	0~599 Hz
制御モード	速度 (rpm), トルク (Nm), 電流 (ARMS) または 電圧 (VDC)
I/Oコネクタ	AMP SEAL 23-pin または AMP SEAL 35-pin
動作温度	-40°C ~ +55°C (-40°F ~ +131°F)
保存温度	-40°C ~ +70°C (-40°F ~ +158°F), 周囲湿度 95%
保護等級	IP65
規格	UL 583 準拠、2006/42/EC および 2014/30/EU (すなわちC-standard EN1175-1, EN 12895) に準拠した半完成機械類の組み込みの適合宣言書

## 定格電流および定格出力

AC SuperDrive 機種	公称 DC 供給電圧 Udc	定格電流 (S2, 2min) ARMS**	定格電流 (S2, 1h) ARMS***	定格出力 (S2, 2min) kVA**	定格出力 (S2, 1h) kVA***	寸法図 番号
<b>ACS S (コンビが可能)</b>						
ACS24S35*	24	350	150	10.3	4.4	1
ACS36S35*	36	350	150	15.4	6.6	1
ACS48S28*	48	280	120	16.5	7.1	1
<b>ACS M (デュアルが可能)</b>						
ACS24M55	24	550	275	16.2	8.1	2a, 2b
ACS36M45	36	450	225	19.8	9.9	2a, 2b
ACS36M55	36	550	275	24.2	12.1	2a, 2b
ACS48M35	48	350	175	20.6	10.3	2a, 2b
ACS48M45	48	450	225	26.5	13.2	2a, 2b
ACS48M55	48	550	275	32.3	16.2	2a, 2b
ACS80M23	80	230	115	22.5	11.3	2a, 2b
ACS80M35	80	350	175	34.3	17.1	2a, 2b
ACS80M40	80	400	200	39.2	19.6	2a, 2b
<b>ACS L</b>						
ACS36L70	36	700	350	30.9	15.4	3a, 3b
ACS36L90	36	900	450	39.7	19.8	3a, 3b
ACS48L70	48	700	350	41.2	20.6	3a, 3b
ACS48L90	48	900	450	52.9	26.5	3a, 3b
ACS80L50	80	500	250	49.0	24.5	3a, 3b
ACS80L60	80	600	300	58.8	29.4	3a, 3b
ACS80L70	80	700	350	68.6	34.3	3a, 3b

\* オプションで 1 象限 DC モータ出力をつけることが可能 (S3 15% 定格値は 2min 定格値と同等)。このサイズには 23 ピンタイプはありません。

\*\* スwitching 周波数 8kHz、周囲温度 25°C での 2 分定格値

\*\*\* スwitching 周波数 8kHz、周囲温度 40°、フィンタイプヒートシンクに 6m/s のエアフロー での 1 時間定格値

## DIMENSIONS [MM]

